

# Wetteraufzeichnungen Emmerzhausen

Lage: 473 m über NN  
 Monatsübersichten 2024

Stand:  
 1. Januar 2025

## Januar

Datum	1.	2.	3.	4.	5.	6.	7.	8.	9.	10.	11.	12.	13.	14.	15.	16.	17.	18.	19.	20.	21.	22.	23.	24.	25.	26.	27.	28.	29.	30.	31.	Ø	Σ
Höchsttemperatur Tag	6,2	7,1	6,8	5,1	5,0	2,7	-1,3	-6,0	-4,4	-4,1	0,3	-2,3	-1,6	-1,9	-2,0	-2,4	-1,2	-2,4	-2,7	-2,9	4,8	5,9	8,7	7,8	6,6	8,0	2,9	7,4	9,5	9,9	5,1	2,41	
Tiefsttemperatur Nacht	3,1	5,7	3,6	2,2	2,0	-1,3	-6,0	-10,3	-9,6	-9,7	-9,0	-3,9	-2,6	-4,3	-3,6	-9,8	-4,7	-5,3	-9,8	-9,3	-5,3	1,6	2,5	3,4	3,5	-3,1	-2,2	2,6	4,8	3,1	0,1	-2,31	
Niederschlag in mm	26	30	27	3		4															3	4	10			10					4		121
Schneefall in cm						1	1					2	10	15			10																39
Sonnenstunden							6	6	6	5						2		2		7	1		1		2	1	7	7	6	2			61
Bemerkungen	12. = Abends leichter Schneefall; 24. und 26. = Windböen; 29. = Kraniche über dem Dorf																																

## Februar

Datum	1.	2.	3.	4.	5.	6.	7.	8.	9.	10.	11.	12.	13.	14.	15.	16.	17.	18.	19.	20.	21.	22.	23.	24.	25.	26.	27.	28.	29.	30.	31.	Ø	Σ
Höchsttemperatur Tag	4,9	6,6	6,9	7,5	8,4	6,3	4,6	7,9	9,1	9,3	7,4	5,8	5,4	8,9	11,4	12,2	7,9	6,7	7,0	6,5	7,4	8,6	5,3	3,7	5,4	5,5	8,4	6,6	8,3			7,50	
Tiefsttemperatur Nacht	1,0	1,5	5,4	6,2	3,2	4,6	-0,8	0,4	6,1	5,0	4,2	-0,7	-0,4	5,4	8,6	6,5	2,1	3,8	3,0	3,5	4,0	0,5	0,7	-0,1	-0,2	1,6	-2,7	-2,1	2,2			2,59	
Niederschlag in mm		1	14	7		27	13	25	5					8		7		14	5		17	11			5	3							162
Schneefall in cm																																	0
Sonnenstunden	2	5			7						3			5		2	2					2		4	2	3		8	5	7			57
Bemerkungen	7. = Schneeschauer																																

## März

Datum	1.	2.	3.	4.	5.	6.	7.	8.	9.	10.	11.	12.	13.	14.	15.	16.	17.	18.	19.	20.	21.	22.	23.	24.	25.	26.	27.	28.	29.	30.	31.	Ø	Σ
Höchsttemperatur Tag	7,0	10,3	13,0	5,9	6,0	8,4	5,0	6,9	10,3	10,2	7,1	6,9	9,5	13,4	12,2	7,4	10,6	11,0	13,0	15,7	11,6	13,8	5,3	5,1	8,7	11,9	10,5	8,0	10,9	13,9	14,7	9,81	
Tiefsttemperatur Nacht	2,5	2,9	2,5	2,6	-0,3	-1,5	-3,3	-0,7	1,4	3,2	3,1	3,8	5,7	7,2	6,5	-0,5	2,7	1,4	5,4	5,8	5,5	1,0	-0,4	0,9	0,6	3,1	2,0	3,8	5,6	4,6	7,2	2,72	
Niederschlag in mm			3	1	2					12	9	2	2		14		5						7	5	7					4	13		88
Schneefall in cm																							1										1
Sonnenstunden	4	6	7			6		7	8	5	1	2	1	6	2		7	2	7	8	3	3	2	2	6	5	4			5		109	
Bemerkungen	23. = Gewitter und Graupelschauer; 30. Saharastaub																																

## April

Datum	1.	2.	3.	4.	5.	6.	7.	8.	9.	10.	11.	12.	13.	14.	15.	16.	17.	18.	19.	20.	21.	22.	23.	24.	25.	26.	27.	28.	29.	30.	31.	Ø	Σ
Höchsttemperatur Tag	7,7	10,0	9,4	11,4	16,0	21,8	21,0	22,5	13,2	13,1	15,9	15,8	22,1	16,2	13,1	5,7	6,3	9,0	5,0	6,6	6,9	7,2	10,3	6,3	7,1	12,4	18,0	15,1	16,8	24,9	12,89		
Tiefsttemperatur Nacht	4,3	4,2	5,8	7,5	9,1	11,4	10,9	13,0	4,5	3,7	5,6	8,9	10,0	5,8	0,5	1,1	1,0	1,0	0,2	-0,8	-4,2	-4,8	-3,9	-0,4	1,4	4,8	6,2	5,3	7,2	10,0	4,31		
Niederschlag in mm	7	4	5	10	4				3					3	5	17	3	4	27	8			2	2								106	
Schneefall in cm																																	0
Sonnenstunden		3	1		2	10	6	7		3	4	2	11	4	5		2	4	1	2	2	3	8	3	2	6	10	2	5	11		119	
Bemerkungen	7. und 8. = Saharastaub; 15. = Schnee- und Graupelschauer, Gewitter; 18. = Schneeschauer; 20. = Gewitter; 21., 24. und 25. = Schnee- und Graupelschauer																																

## Mai

Datum	1.	2.	3.	4.	5.	6.	7.	8.	9.	10.	11.	12.	13.	14.	15.	16.	17.	18.	19.	20.	21.	22.	23.	24.	25.	26.	27.	28.	29.	30.	31.	Ø	Σ	
Höchsttemperatur Tag	25,2	25,6	10,8	15,5	16,6	15,9	13,5	16,6	21,3	22,3	22,9	24,1	23,8	25,0	21,7	20,0	15,3	16,7	18,2	21,1	20,6	16,8	21,3	16,7	20,3	22,1	19,7	17,7	18,6	16,9	17,2	19,35		
Tiefsttemperatur Nacht	9,4	8,7	3,6	8,1	9,1	9,7	2,9	3,8	6,4	7,3	9,4	11,9	10,6	8,7	11,8	9,9	7,6	9,8	8,1	9,2	11,2	6,4	9,7	7,4	9,0	10,3	8,6	10,8	10,9	9,2	10,5	8,71		
Niederschlag in mm		35	2	7		30	1									18		5	11		19	3	10	5		2	5	4	20	2		179		
Schneefall in cm																																	0	
Sonnenstunden	11	8	1	3	4		2	4	7	8	12	12	12	12	3	0				3	5	2	3	7	2	10	6	7	5		3	1		153
Bemerkungen	16., 19. und 31. = Gewitter																																	

## Juni

Datum	1.	2.	3.	4.	5.	6.	7.	8.	9.	10.	11.	12.	13.	14.	15.	16.	17.	18.	19.	20.	21.	22.	23.	24.	25.	26.	27.	28.	29.	30.	31.	Ø	Σ
Höchsttemperatur Tag	15,0	13,6	15,1	20,9	15,2	19,5	21,0	22,0	20,0	14,1	16,0	13,2	18,2	17,6	19,3	16,7	21,1	21,5	18,6	21,9	23,7	17,1	21,8	25,8	27,3	29,3	27,9	24,2	28,0	15,7	20,04		
Tiefsttemperatur Nacht	11,8	7,2	5,3	11,6	6,0	5,2	6,3	6,1	3,8	6,4	3,5	2,7	9,1	11,3	11,0	12,2	10,6	12,9	9,0	13,8	9,1	9,9	10,9	11,2	13,8	18,0	15,1	9,2	14,6	9,5	9,57		
Niederschlag in mm	19			2	7					6	1			9		13	8	10	2		13								28	11		129	
Schneefall in cm																																	0
Sonnenstunden			3	8	2	10	10	11	10		4	2	8	2	3	2	6	5	6	5	1			6	12	12	12	10	8	6	2		166
Bemerkungen	17. und 18. = Gewitter und Starkregen; 29. = Gewitter																																

## Juli

Datum	1.	2.	3.	4.	5.	6.	7.	8.	9.	10.	11.	12.	13.	14.	15.	16.	17.	18.	19.	20.	21.	22.	23.	24.	25.	26.	27.	28.	29.	30.	31.	Ø	Σ
Höchsttemperatur Tag	16,8	13,5	13,2	18,4	17,2	21,3	21,0	21,6	29,9	25,2	23,4	22,2	20,5	23,0	27,3	22,1	23,2	26,0	27,7	30,1	24,9	22,4	22,7	21,6	23,9	24,0	19,5	23,0	26,0	30,4	26,7	23,62	
Tiefsttemperatur Nacht	10,7	10,1	9,1	8,9	12,9	6,1	9,1	13,1	16,5	14,3	13,6	10,4	8,1	10,4	16,6	13,0	11,9	12,2	16,2	18,8	15,7	18,8	12,8	9,2	15,9	15,3	12,4	10,4	13,1	15,4	16,0	13,23	
Niederschlag in mm		8	6	4					5		3				7						7		5		2	25	16					88	
Schneefall in cm																																0	
Sonnenstunden	4		2	3	2	3	6	10	12	4	6	4	8	8	9	9	6	12	9	13	6	8	7	8	10	6		8	12	12	4	211	
Bemerkungen	2. = Nieselregen; 9. und 15. = Gewitter; 26. = Gewitter und Starkregen																																

## August

Datum	1.	2.	3.	4.	5.	6.	7.	8.	9.	10.	11.	12.	13.	14.	15.	16.	17.	18.	19.	20.	21.	22.	23.	24.	25.	26.	27.	28.	29.	30.	31.	Ø	Σ
Höchsttemperatur Tag	24,4	25,8	24,2	19,4	25,4	27,1	24,0	22,9	24,4	25,6	27,3	31,0	30,5	25,3	26,4	25,7	22,8	16,6	22,0	24,0	18,3	22,3	24,0	28,3	19,6	20,9	24,4	27,1	29,5	23,4	24,3	24,42	
Tiefsttemperatur Nacht	15,6	13,1	15,6	11,4	11,4	13,8	11,4	13,0	14,2	13,0	16,1	16,2	17,6	12,7	12,8	13,7	16,5	11,0	10,9	10,9	8,9	10,0	14,0	11,9	7,2	7,3	8,7	12,2	16,0	14,4	14,6	12,78	
Niederschlag in mm	5						6					2					3	6				3			2					2		29	
Schneefall in cm																																0	
Sonnenstunden	2	10	8	1	8	12	2	10	7	10	12	11	8	3	6	8		1	6	4	3	8	7	12	8	7	12	12	10	2	10	220	
Bemerkungen	4. = Nieselregen; 7. = Gewitter																																

## September

Datum	1.	2.	3.	4.	5.	6.	7.	8.	9.	10.	11.	12.	13.	14.	15.	16.	17.	18.	19.	20.	21.	22.	23.	24.	25.	26.	27.	28.	29.	30.	31.	Ø	Σ
Höchsttemperatur Tag	27,9	27,3	24,7	19,9	27,1	22,2	25,4	19,3	16,3	16,1	12,4	11,7	12,2	13,0	15,0	13,6	19,8	20,7	20,0	19,2	20,2	20,7	17,7	15,4	14,1	15,2	11,6	9,7	11,2	11,5	17,70		
Tiefsttemperatur Nacht	17,5	14,3	14,2	15,8	15,5	11,7	14,7	12,0	9,1	8,9	3,9	1,2	2,0	1,5	3,9	8,7	10,0	10,5	9,6	9,6	9,5	10,5	10,5	20	22	15	9	2		9	9,07		
Niederschlag in mm			3	7					3	5		18		1										20	22	15	9	2		9	114		
Schneefall in cm																																0	
Sonnenstunden	11	9	8		10	5	10	3	1		3	4	3	4	5		8	10	9	10	10	10	2	2			1	3	9		150		
Bemerkungen	9. und 19. = Gewitter; 11. = Windböen																																

## Oktober

Datum	1.	2.	3.	4.	5.	6.	7.	8.	9.	10.	11.	12.	13.	14.	15.	16.	17.	18.	19.	20.	21.	22.	23.	24.	25.	26.	27.	28.	29.	30.	31.	Ø	Σ
Höchsttemperatur Tag	12,0	12,7	9,8	11,3	12,3	11,2	15,6	15,6	12,8	10,9	8,5	10,0	7,5	9,4	9,0	14,1	17,0	15,9	12,9	13,6	18,2	11,4	11,7	12,1	15,0	14,5	12,3	13,4	13,2	12,0	12,9	12,54	
Tiefsttemperatur Nacht	4,9	5,3	4,1	1,5	2,3	5,3	10,1	10,5	9,7	5,5	1,2	2,8	2,0	3,2	6,8	9,0	12,1	11,0	9,1	9,3	12,5	3,3	2,7	5,3	8,7	8,3	9,7	8,7	9,1	8,8	6,5	6,75	
Niederschlag in mm							2	8	14	23	5	8		3				3	4													74	
Schneefall in cm																											3				1	0	
Sonnenstunden		2	1	2	9	8	5			2	4	2			2	7	8	3	1	2	5	7	8		4	9			7	5	103		
Bemerkungen	25. = Kraniche über dem Dorf; 27. = Nebel																																

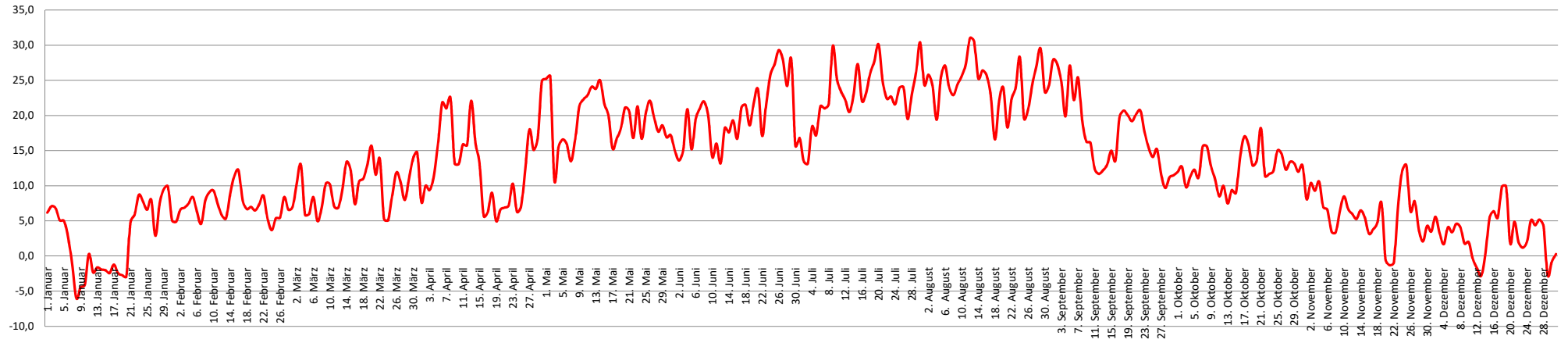
## November

Datum	1.	2.	3.	4.	5.	6.	7.	8.	9.	10.	11.	12.	13.	14.	15.	16.	17.	18.	19.	20.	21.	22.	23.	24.	25.	26.	27.	28.	29.	30.	31.	Ø	Σ
Höchsttemperatur Tag	8,1	10,4	9,3	10,6	7,0	6,6	3,5	3,4	6,4	8,5	6,7	6,0	5,3	6,5	5,5	3,2	3,8	4,7	7,6	-0,5	-1,3	-0,9	7,1	12,1	12,9	6,4	7,8	3,8	2,1	4,3	5,90		
Tiefsttemperatur Nacht	6,7	1,3	1,1	3,4	-3,3	-3,4	0,6	2,7	-0,5	2,1	3,6	1,8	1,8	4,0	2,7	1,8	1,5	1,0	-1,5	-3,5	-8,4	-4,2	-1,5	7,1	3,5	2,4	2,9	-1,7	-2,4	-1,8	0,66		
Niederschlag in mm	1											8		6	2			16	14	29					7	6		5			94		
Schneefall in cm																									4		3					7	
Sonnenstunden	1	9	8	6	2						1							1			4	1		7		2			5	7	54		
Bemerkungen	2. = Kraniche über dem Dorf; 6. - 10. = Nebel; 20. und 22. = Schneeschauer; 23. und 27. = Windböen																																

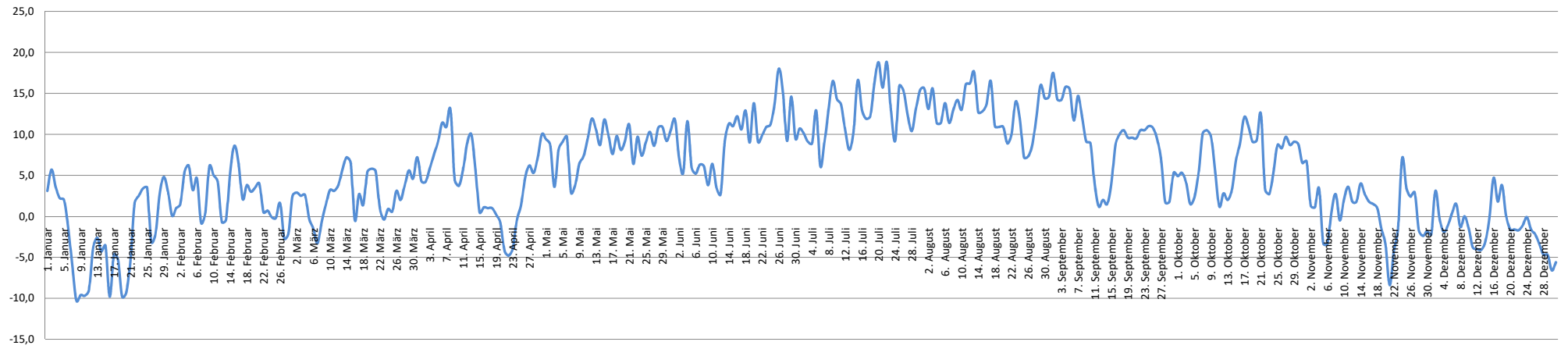
## Dezember

Datum	1.	2.	3.	4.	5.	6.	7.	8.	9.	10.	11.	12.	13.	14.	15.	16.	17.	18.	19.	20.	21.	22.	23.	24.	25.	26.	27.	28.	29.	30.	31.	Ø	Σ
Höchsttemperatur Tag	3,5	5,6	3,3	1,7	4,1	3,4	4,6	4,1	1,8	2,0	-0,4	-1,7	-2,8	0,2	5,4	6,4	5,5	9,9	9,9	1,8	4,9	2,0	2,0	2,0	5,1	4,4	5,2	4,3	-2,7	-0,8	0,3	3,04	
Tiefsttemperatur Nacht	-2,2	3,1	-0,3	-1,9	-1,1	0,4	1,5	-1,3	0,0	-1,5	-3,8	-4,0	-4,1	-3,1	-0,1	4,7	1,8	3,8	0,1	-1,6	-1,6	-1,7	-1,1	-0,1	-1,6	-2,2	-3,4	-4,7	-4,7	-6,6	-5,6	-1,38	
Niederschlag in mm		3	1		21	8	8		3						7	5	2	1	10	1	13			2	1						86		
Schneefall in cm																						4										4	
Sonnenstunden	7		1					4																	4	7	7		2		2	34	
Bemerkungen	6., 19. und 21. = Windböen; 9. und 14. = Schneeschauer; 13., 24., 25. und 26. und 29. = Nebel; 22. = Gewitter und Schneeschauer																																

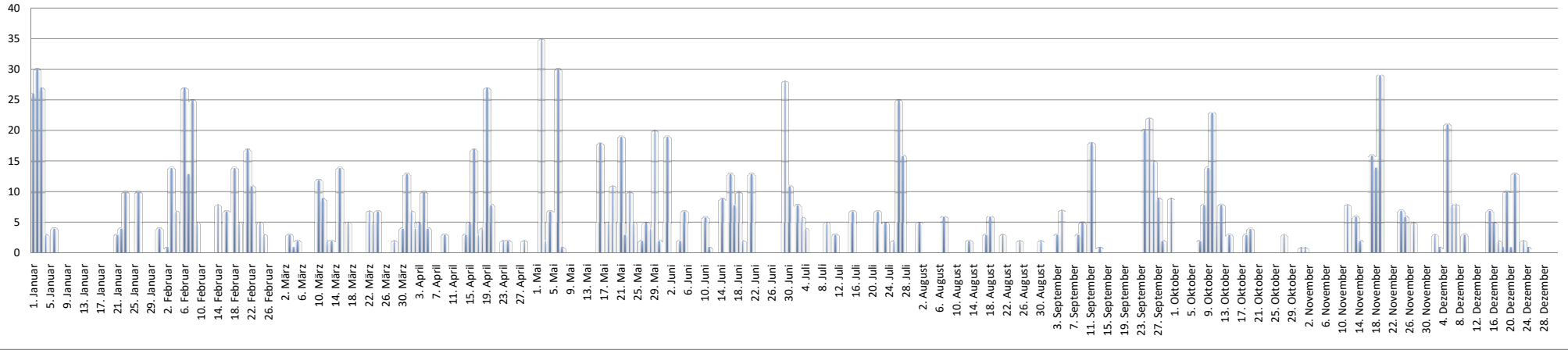
### Höchsttemperatur am Tag



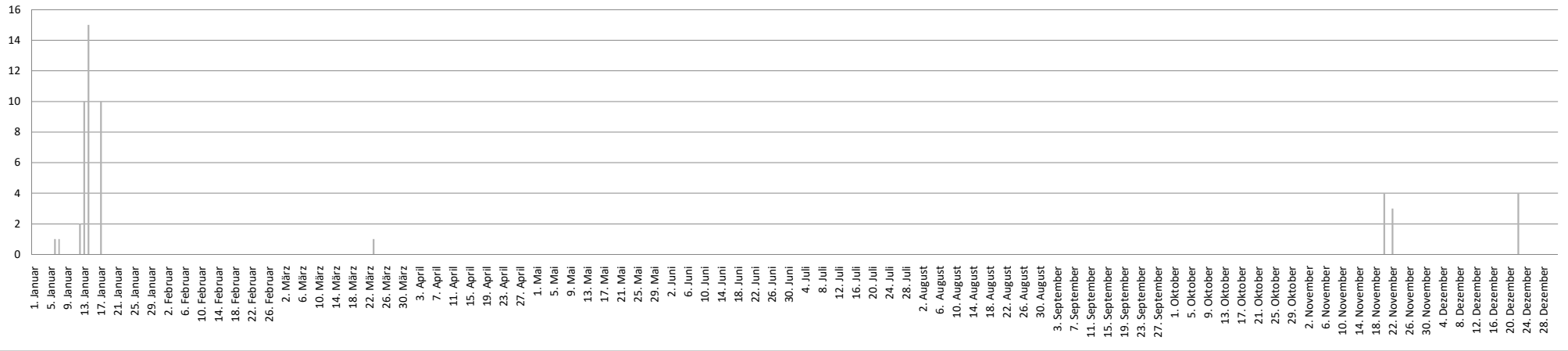
### Tiefsttemperatur in der Nacht



### Niederschlag in mm



### Schneefall in cm (Neuschnee)



# Sonnenstunden

