

Wetteraufzeichnungen Emmerzhausen

Lage: 473 m über NN
Monatsübersichten 2020

Stand:
4. Januar 2021

Januar

Datum	1.	2.	3.	4.	5.	6.	7.	8.	9.	10.	11.	12.	13.	14.	15.	16.	17.	18.	19.	20.	21.	22.	23.	24.	25.	26.	27.	28.	29.	30.	31.	Ø	Σ
Höchsttemperatur Tag	2,4	2,2	6,3	3,1	3,3	2,1	3,7	7,0	8,9	6,1	2,2	3,4	5,2	8,4	9,4	7,5	6,5	2,6	1,3	2,3	1,9	0,5	-0,8	-1,9	2,8	3,6	4,4	0,9	2,2	8,4	10,7	4,08	
Tiefsttemperatur Nacht	-4,1	-1,3	0,9	1,3	-0,1	-1,5	1,4	2,7	5,2	0,4	-1,2	-1,3	2,6	5,1	0,4	2,5	0,4	-0,7	-1,3	-6,7	-6,9	-5,6	-4,8	-8,4	-7,4	1,4	-1,6	-1,0	-0,1	2,2	2,3	-0,81	
Niederschlag in mm			10	8			3	14	33	7		2	3				6											28		8	10		132
Schneefall in cm																												1	2				3
Sonnenstunden	7					2					3				3	5	6		2		7	4				4			1	5		49	
Bemerkungen	14. = Windboen; 18. = Schneeschauer; 19. = Schneeschauer; 28. = Schneeschauer; 31. = Kraniche über dem Dorf																																

Februar

Datum	1.	2.	3.	4.	5.	6.	7.	8.	9.	10.	11.	12.	13.	14.	15.	16.	17.	18.	19.	20.	21.	22.	23.	24.	25.	26.	27.	28.	29.	30.	31.	Ø	Σ	
Höchsttemperatur Tag	7,5	9,3	8,2	1,4	1,5	1,4	2,2	4,9	9,1	5,0	3,3	3,6	3,4	2,9	9,9	13,2	6,4	4,4	3,2	6,1	4,9	6,5	9,0	7,3	5,3	0,3	0,8	3,6	6,7			5,22		
Tiefsttemperatur Nacht	2,1	3,3	0,2	-0,1	-3,4	-2,9	-1,7	0,9	3,5	-0,4	-0,7	-1,0	-0,1	0,8	2,3	3,3	1,8	0,2	-1,3	-0,1	-0,2	1,7	-1,4	0,4	-1,4	-1,3	-1,8	-1,4	0,4			0,06		
Niederschlag in mm	20	8	19							3				1		15	7	8			9		18	16	17	3			8	10				157
Schneefall in cm				2									1													8	10							21
Sonnenstunden					7		8					2				8			1	2									7					35
Bemerkungen	3. = Graupelschauer; 8. = Kraniche über dem Dorf; 9. = Orkan Sabine; 10. Gewitter und Graupelschauer; 16. = Sturmtief Viktoria; 17. = Gewitter; 18. Graupelschauer																																	

März

Datum	1.	2.	3.	4.	5.	6.	7.	8.	9.	10.	11.	12.	13.	14.	15.	16.	17.	18.	19.	20.	21.	22.	23.	24.	25.	26.	27.	28.	29.	30.	31.	Ø	Σ		
Höchsttemperatur Tag	6,3	5,9	3,5	5,4	4,9	1,9	4,6	9,5	6,3	9,8	11,1	7,3	6,5	8,0	11,0	15,4	12,3	12,7	13,3	12,6	6,2	5,8	5,9	7,0	7,1	8,8	14,4	14,7	4,0	6,3	7,8	8,27			
Tiefsttemperatur Nacht	-0,5	-0,2	-2,2	-0,4	1,4	0,1	-0,5	3,2	1,2	2,5	6,7	0,7	-1,4	2,3	2,9	4,0	1,8	3,6	3,4	0,8	-3,3	-4,9	-4,6	-7,9	-5,6	-3,7	1,1	0,1	-8,5	-2,2	-6,5	-0,54			
Niederschlag in mm	10	7			17	3	3	4	15	34	23	2	1																					122	
Schneefall in cm																																			0
Sonnenstunden	7	2	4	3			3	4	5			6	7	3	9	9	9	4	5	3	8	9	9	9	9	9	9	9	3	9	9		175		
Bemerkungen	3. = Graupelschauer; 12. = Graupelschauer; 13. = Graupelschauer; 21. - 23. = starker Ostwind mit Boen																																		

April

Datum	1.	2.	3.	4.	5.	6.	7.	8.	9.	10.	11.	12.	13.	14.	15.	16.	17.	18.	19.	20.	21.	22.	23.	24.	25.	26.	27.	28.	29.	30.	31.	Ø	Σ	
Höchsttemperatur Tag	11,1	12,4	8,5	13,5	16,8	21,9	23,1	22,7	20,3	20,8	22,4	19,3	6,8	11,5	8,5	23,4	24,4	20,2	17,1	17,5	18,7	21,8	23,0	20,3	19,9	21,8	21,4	13,9	15,5	14,3	17,76			
Tiefsttemperatur Nacht	-5,9	1,9	-4,5	-4,6	-4,5	5,0	5,5	5,8	5,7	5,3	5,4	4,9	-4,5	-2,6	-0,4	7,0	8,5	6,7	2,1	3,1	4,9	2,3	5,7	0,9	1,7	4,1	7,2	7,1	7,7	1,6	2,77			
Niederschlag in mm		1																2											12	6	15		36	
Schneefall in cm																																		0
Sonnenstunden	10	10		10	10	10	10	10	10	10	10	8	5	6	10	10	10	6	7	10	10	10	10	10	10	10	10		3	5		250		
Bemerkungen	20. - 22. = stark boeiger Ostwind																																	

Mai

Datum	1.	2.	3.	4.	5.	6.	7.	8.	9.	10.	11.	12.	13.	14.	15.	16.	17.	18.	19.	20.	21.	22.	23.	24.	25.	26.	27.	28.	29.	30.	31.	Ø	Σ	
Höchsttemperatur Tag	11,7	10,9	13,1	11,9	17,1	20,2	23,2	22,8	19,8	15,6	19,8	15,1	9,4	13,6	17,7	18,1	20,7	23,3	24,0	24,4	25,1	24,1	16,6	13,8	18,9	22,8	23,1	22,3	23,5	21,2	22,1	18,90		
Tiefsttemperatur Nacht	4,9	-0,1	3,2	-0,4	-1,4	1,6	6,2	8,7	8,5	1,0	-3,8	-3,3	-3,0	-1,8	-0,8	0,5	4,7	5,0	9,7	9,6	13,5											3,86		
Niederschlag in mm	10	13		2						8																							44	
Schneefall in cm																																		0
Sonnenstunden	2	2	8	10	10	10	10	10	10	4	8	8		10	10	10	8	10	9	11	11					9	12	8	12	12	10	12		248
Bemerkungen	1. und 2. = Gewitter und Graupelschauer; 10. = Gewitter; 16. = kalter Wind; 23. = kräftiger Regenschauer																																	

Juni

Datum	1.	2.	3.	4.	5.	6.	7.	8.	9.	10.	11.	12.	13.	14.	15.	16.	17.	18.	19.	20.	21.	22.	23.	24.	25.	26.	27.	28.	29.	30.	31.	Ø	Σ	
Höchsttemperatur Tag	26,8	28,5	26,8	13,1	13,6	16,8	18,3	20,7	19,0	17,4	16,7	27,7	28,2	19,5	19,9	18,5	24,4	23,6	22,3	23,9	26,1	24,4	28,2	28,8	27,5	30,6	27,4	18,4	16,1	23,6	22,56			
Tiefsttemperatur Nacht	9,4	11,4	8,5	6,8	3,7	6,8	4,9	4,8	8,5	10,4	10,3	10,5	13,5	12,1	12,7	11,6	12,3	9,0	9,4	8,7	12,1	9,7	10,3	12,9	13,1	14,7	17,0	10,4	9,7	14,8	10,33			
Niederschlag in mm			8	7	16	5			7	3			25	5	6		13													2			97	
Schneefall in cm																																		0
Sonnenstunden	12	12				5	6	7	8	6	3	9	6			4	8	9	10	7	10	8	12	12	12	10	6	1	2	10		195		
Bemerkungen	9. = Gewitter, Graupelschauer; 13. = Gewitter, Starkregen; 17. = Gewitter, Starkregen; 22. = Frühnebel																																	

Juli

Datum	1.	2.	3.	4.	5.	6.	7.	8.	9.	10.	11.	12.	13.	14.	15.	16.	17.	18.	19.	20.	21.	22.	23.	24.	25.	26.	27.	28.	29.	30.	31.	Ø	Σ
Höchsttemperatur Tag	21,5	19,7	22,0	22,7	23,9	16,7	19,9	14,9	25,2	18,5	20,5	22,5	28,4	23,5	21,0	16,0	19,1	25,0	27,1	20,9	23,3	24,7	28,1	24,9	24,6	23,9	27,3	23,6	24,5	29,6	32,7	23,87	
Tiefsttemperatur Nacht	11,8	10,2	10,6	13,1	10,7	7,9	10,2	11,4	14,8	6,3	6,0	7,7	9,8	11,3	10,8	10,7	10,2	13,6	11,2	6,5	6,6	7,0	7,0	13,7	15,1	10,3	16,7	8,5	9,3	14,2	20,4	11,12	
Niederschlag in mm	9	3		2		2	3	5		1				5	3	6									8								47
Schneefall in cm																																0	
Sonnenstunden	2		3	2	3	1	2		7	2	3	5	10	9	3	1	8	10	10	6	12	12	12	10	6	5	6	8	10	12	15		195
Bemerkungen	2. = Starkregen und Gewitter																																

August

Datum	1.	2.	3.	4.	5.	6.	7.	8.	9.	10.	11.	12.	13.	14.	15.	16.	17.	18.	19.	20.	21.	22.	23.	24.	25.	26.	27.	28.	29.	30.	31.	Ø	Σ
Höchsttemperatur Tag	32,0	24,4	21,6	23,8	28,1	30,1	33,7	35,8	29,8	30,1	30,3	29,9	28,0	24,6	25,5	27,7	25,1	24,0	25,0	28,0	26,8	24,0	23,5	18,9	18,5	16,2	21,3	18,6	19,3	18,9	17,5	25,19	
Tiefsttemperatur Nacht	15,9	9,8	7,7	9,2	13,3	13,2	16,9	19,1	17,1	18,8	17,7	16,5	17,9	16,5	15,8	14,1	12,5	10,6	12,1	18,3	17,8	13,7	11,1	9,9	14,7	12,1	13,0	9,2	7,9	9,3	9,5	13,59	
Niederschlag in mm		4							8		2	26				17		3				5	2	1		2	4	1		5	3		83
Schneefall in cm																																0	
Sonnenstunden	7	8	8	10	12	12	13	14	6	8	7		4	2	3	2	5	3	6	10	3	2	3	4	3	2	4	2	3	4	2		172
Bemerkungen	3. = Abends etwas Nieselregen; 9. = Gewitter und Starkregen; 11. = Gewitter um 23 Uhr; 12. = Gewitter morgens und abends; 16. = Gewitter; 18. = Gewitter; 24. = Nieselregen; 26. = Sturmtief Kirsten																																

September

Datum	1.	2.	3.	4.	5.	6.	7.	8.	9.	10.	11.	12.	13.	14.	15.	16.	17.	18.	19.	20.	21.	22.	23.	24.	25.	26.	27.	28.	29.	30.	31.	Ø	Σ
Höchsttemperatur Tag	16,7	20,3	16,5	21,5	16,7	14,1	19,3	22,2	21,0	20,0	19,9	22,0	23,8	26,7	29,0	26,7	18,9	19,5	19,7	21,1	22,0	22,7	21,5	16,5	16,4	10,0	9,1	11,8	11,6	15,8	19,10		
Tiefsttemperatur Nacht	6,1	7,9	12,8	12,0	3,8	5,2	8,4	8,3	9,3	6,3	11,0	8,5	11,4	14,2	14,8	8,4	7,6	7,9	8,5	8,3	9,4	9,5	8,5	7,4	5,3	5,4	6,5	4,4	4,5	4,4	8,20		
Niederschlag in mm			4	1																			3	2	2	25	1		1				39
Schneefall in cm																																0	
Sonnenstunden	3	8			3	8	9	8	5	10	10	9	9	9	9	8	8	9	9	9	9	9	6	7	2			5		7		188	
Bemerkungen	27. = Nieselregen																																

Oktober

Datum	1.	2.	3.	4.	5.	6.	7.	8.	9.	10.	11.	12.	13.	14.	15.	16.	17.	18.	19.	20.	21.	22.	23.	24.	25.	26.	27.	28.	29.	30.	31.	Ø	Σ	
Höchsttemperatur Tag	13,7	15,9	14,0	11,0	9,6	11,3	10,2	12,6	12,6	8,5	8,4	8,7	8,4	7,6	7,0	8,0	6,7	8,1	10,2	9,9	15,6	16,3	14,4	11,9	10,9	8,5	9,9	10,7	10,2	11,2	11,4	10,75		
Tiefsttemperatur Nacht	7,0	8,4	6,9	6,7	7,0	7,9	5,6	7,5	5,0	4,3	4,7	1,0	0,6	4,6	4,8	-1,1	0,7	4,4	2,7	6,7	9,7	12,3	8,3	8,2	7,4	4,6	6,4	5,5	6,5	8,6	9,3	5,88		
Niederschlag in mm	2		9		4	12	8	2	14		4	2			5	1		1			12		2	7	1	7		1	9	13	1	7		124
Schneefall in cm																																0		
Sonnenstunden		2		2		1				2	5	2	2							8		4	6	1		2			2	1	6		46	
Bemerkungen	4. = Windboen; 5. = Windboen; 12. = Bodenfrost; 14. = Kraniche über dem Dorf																																	

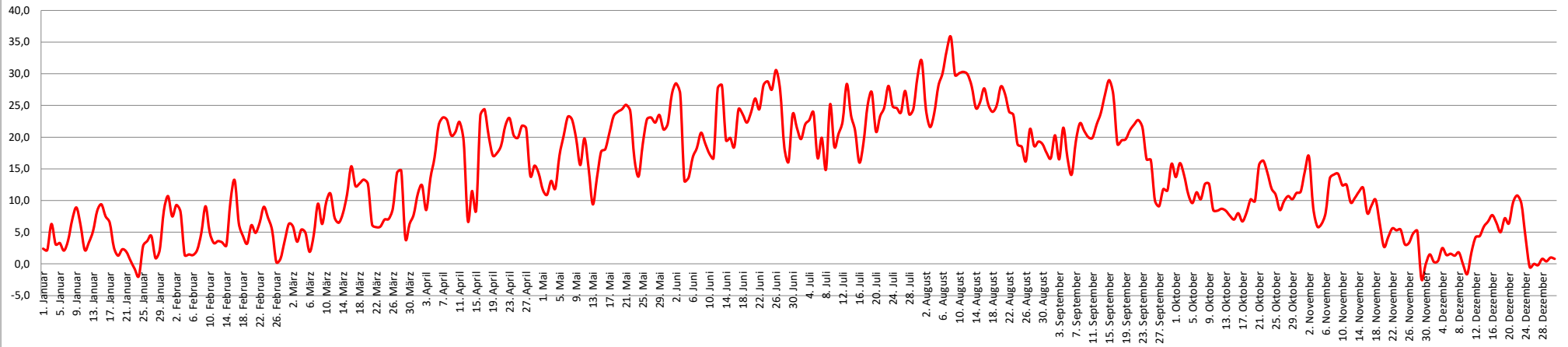
November

Datum	1.	2.	3.	4.	5.	6.	7.	8.	9.	10.	11.	12.	13.	14.	15.	16.	17.	18.	19.	20.	21.	22.	23.	24.	25.	26.	27.	28.	29.	30.	31.	Ø	Σ
Höchsttemperatur Tag	14,6	16,9	8,9	5,9	6,3	8,1	13,5	14,1	14,2	12,4	12,5	9,7	10,4	11,4	12,0	8,0	9,2	10,1	6,3	2,7	4,2	5,6	5,3	5,4	3,1	3,3	4,8	5,2	-2,4	-0,1	8,05		
Tiefsttemperatur Nacht	9,3	4,2	2,1	-1,8	-0,7	2,3	2,5	8,4	5,7	4,5	4,3	2,5	2,4	8,3	5,8	5,1	6,5	4,5	-1,0	-1,9	0,2	4,0	0,1	1,1	-0,9	-1,8	-2,3	-3,6	-7,3	-5,5	1,90		
Niederschlag in mm	3	5	2												7	11					1	2											33
Schneefall in cm																																0	
Sonnenstunden		4	2	7	7	8	8	5	8	6	3	2		3			6						6		4	6	6	6					97
Bemerkungen	4. = Frost; 8. = Kraniche über dem Dorf; 15. = boeiger Wind; 30. = Eisregen																																

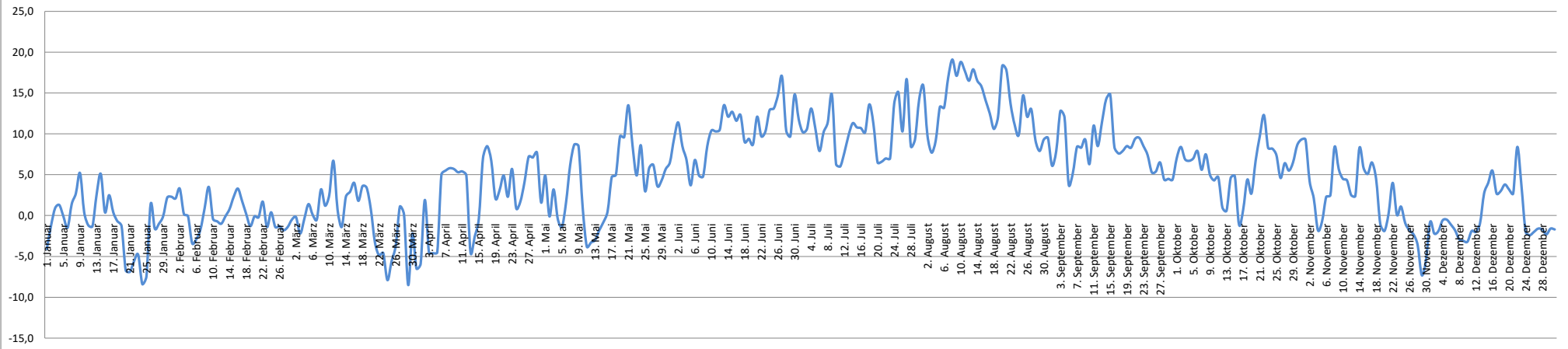
Dezember

Datum	1.	2.	3.	4.	5.	6.	7.	8.	9.	10.	11.	12.	13.	14.	15.	16.	17.	18.	19.	20.	21.	22.	23.	24.	25.	26.	27.	28.	29.	30.	31.	Ø	Σ	
Höchsttemperatur Tag	1,5	0,3	0,5	2,5	1,4	1,6	1,3	1,8	-0,1	-1,6	1,8	4,2	4,4	5,9	6,7	7,7	6,5	5,0	7,2	6,4	9,7	10,8	9,5	4,2	-0,5	0,0	-0,2	0,8	0,4	1,0	0,8	3,27		
Tiefsttemperatur Nacht	-0,8	-2,2	-1,9	-0,6	-0,5	-1,1	-1,8	-2,9	-3,1	-3,2	-1,9	-2,0	-1,0	2,7	4,0	5,5	2,7	3,0	3,8	3,2	2,7	8,4	3,6	-2,0	-2,4	-2,0	-1,6	-1,7	-2,3	-1,6	-1,7	0,04		
Niederschlag in mm	3		1	2	1	3	5				1	2		5	4			1		4	5	8	15	13	4			3	2				82	
Schneefall in cm	2																							1			8				8		19	
Sonnenstunden					2			4									2	6	5							2	1							22
Bemerkungen	11. = leichter Schneefall; 27. = Sturmtief Hermine; 29. = Schneeschauer																																	

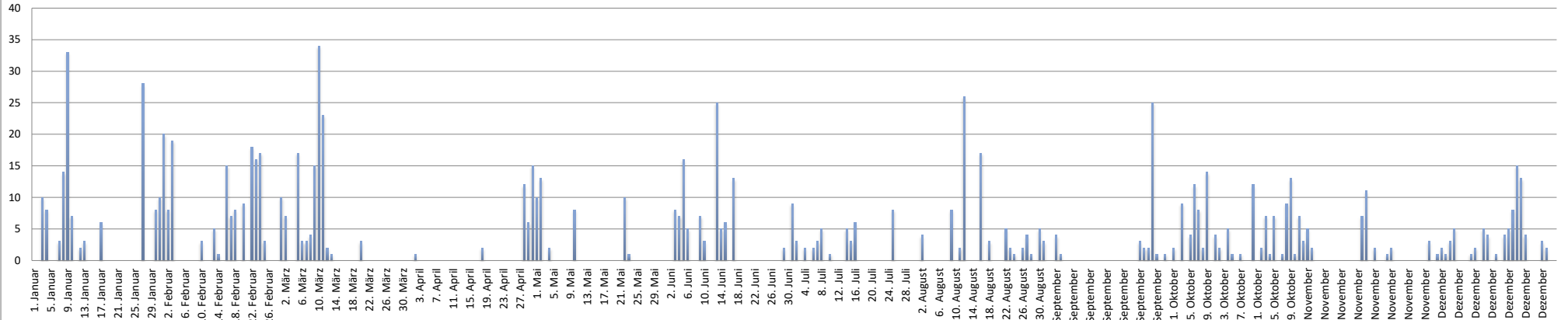
Höchsttemperatur am Tag



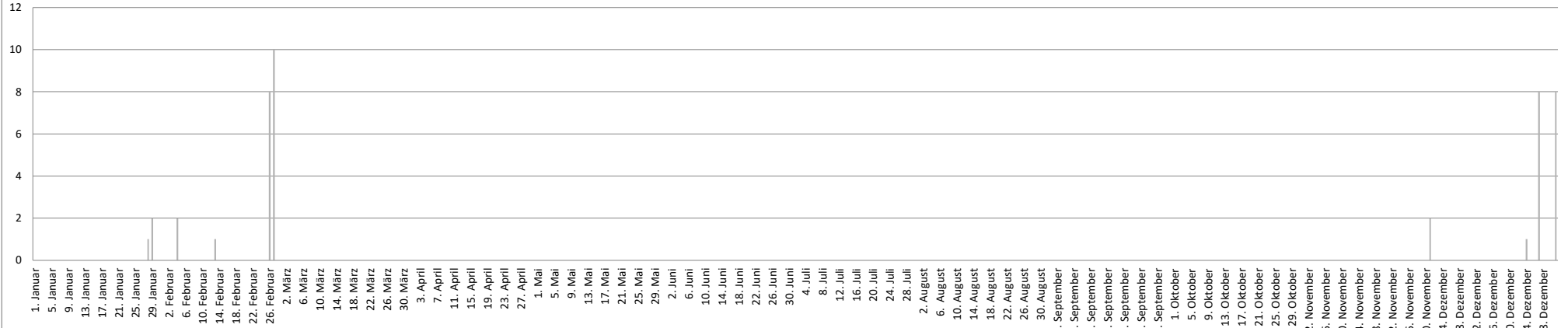
Tiefsttemperatur in der Nacht



Niederschlag in mm



Schneefall in cm (Neuschnee)



Sonnenstunden

